

ELICOTTERO IN ARRIVO

- CONTROLLO AREA DI ATTERRAGGIO
- PERSONALE SUL LUOGO DELL' EVENTO
- PERSONALE AL PUNTO DI ATTERRAGGIO CON AUTOMEZZO PER TRASPORTO EQUIPE SANITARIA
- RADIO: TUTTI SUL **CANALE ELISOCCORSO**

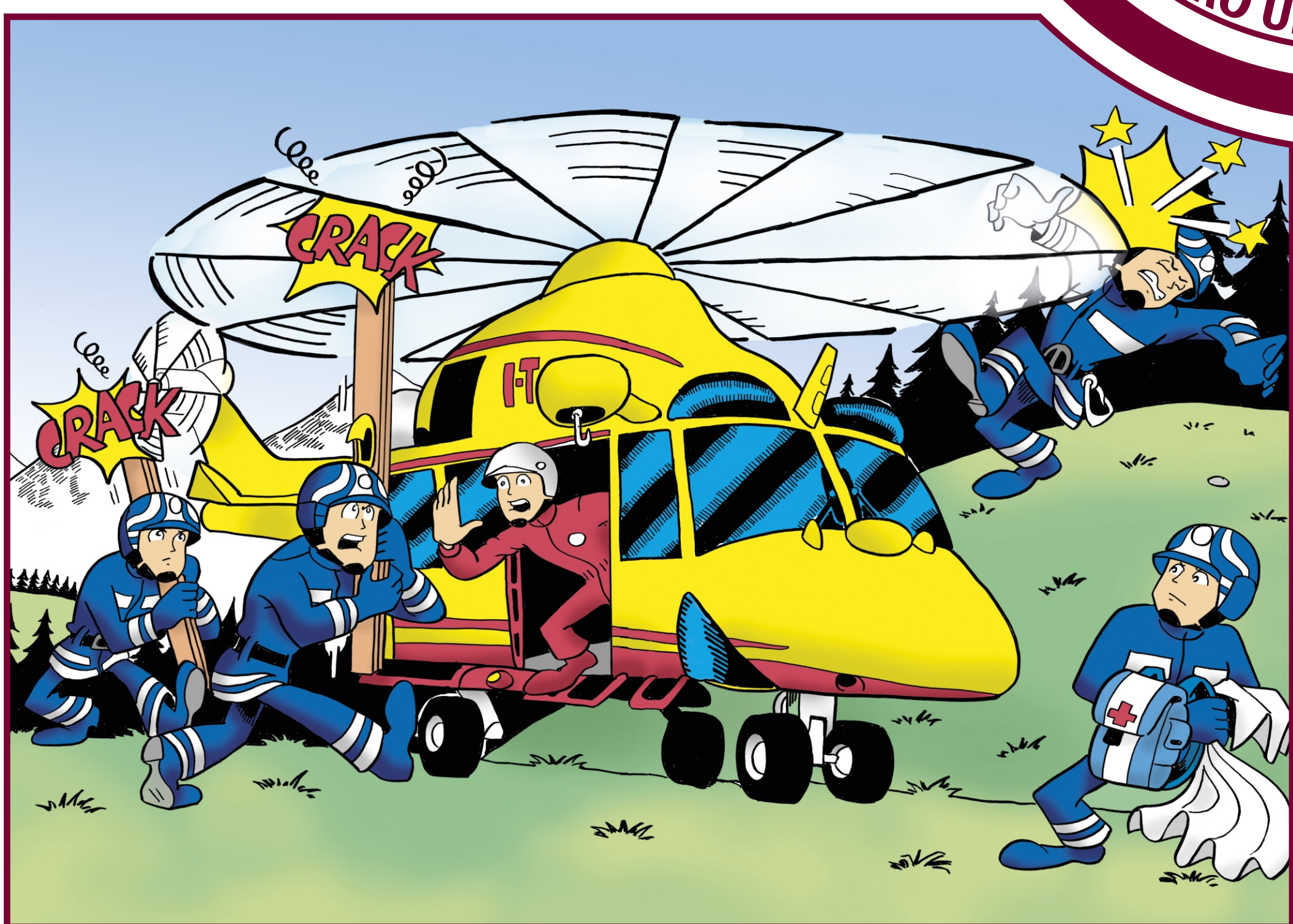
ATTERRAGGIO

- PERICOLO FLUSSO ARIA ROTORI
- ALLONTANARE ESTRANEI
- FERMARE IL TRAFFICO
- DI NOTTE NON PUNTARE FARI VERSO ELICOTTERO

SUPPORTO

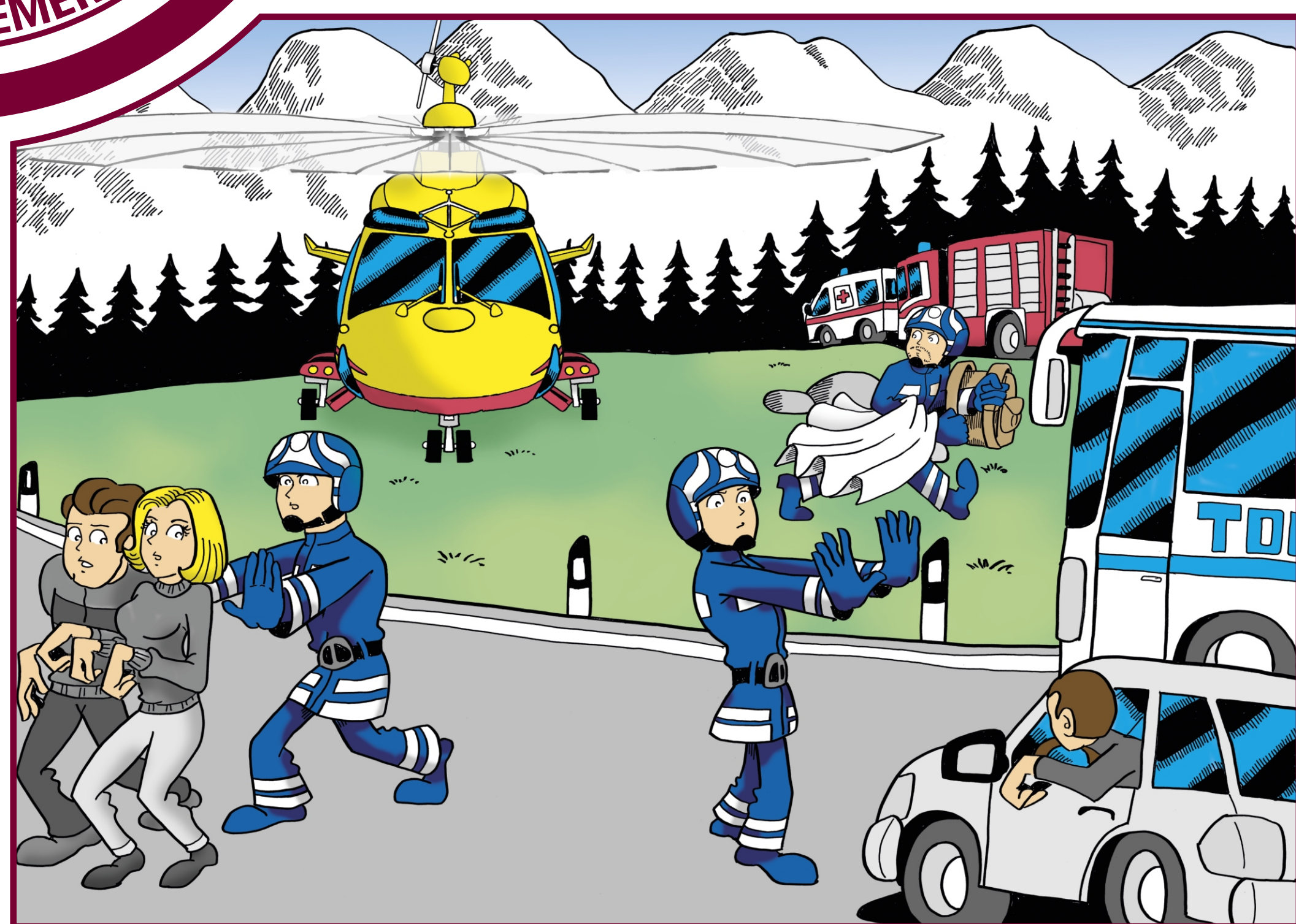


ELICOTTERO



OPERAZIONI A TERRA

- AVVICINARSI SOLO DOPO CONSENSO
- NON PASSARE MAI DIETRO
- NON AVVICINARSI SE TERRENO IN PENDENZA
- NON SOLLEVARE OGGETTI SOTTO IL ROTORE
- NON ABBANDONARE OGGETTI LEGGERI
- AUTOMEZZI DI SOCCORSO DISTANTI



DECOLLO

- ALLONTANARE ESTRANEI
- FERMARE IL TRAFFICO
- ELIMINARE OGGETTI LEGGERI

